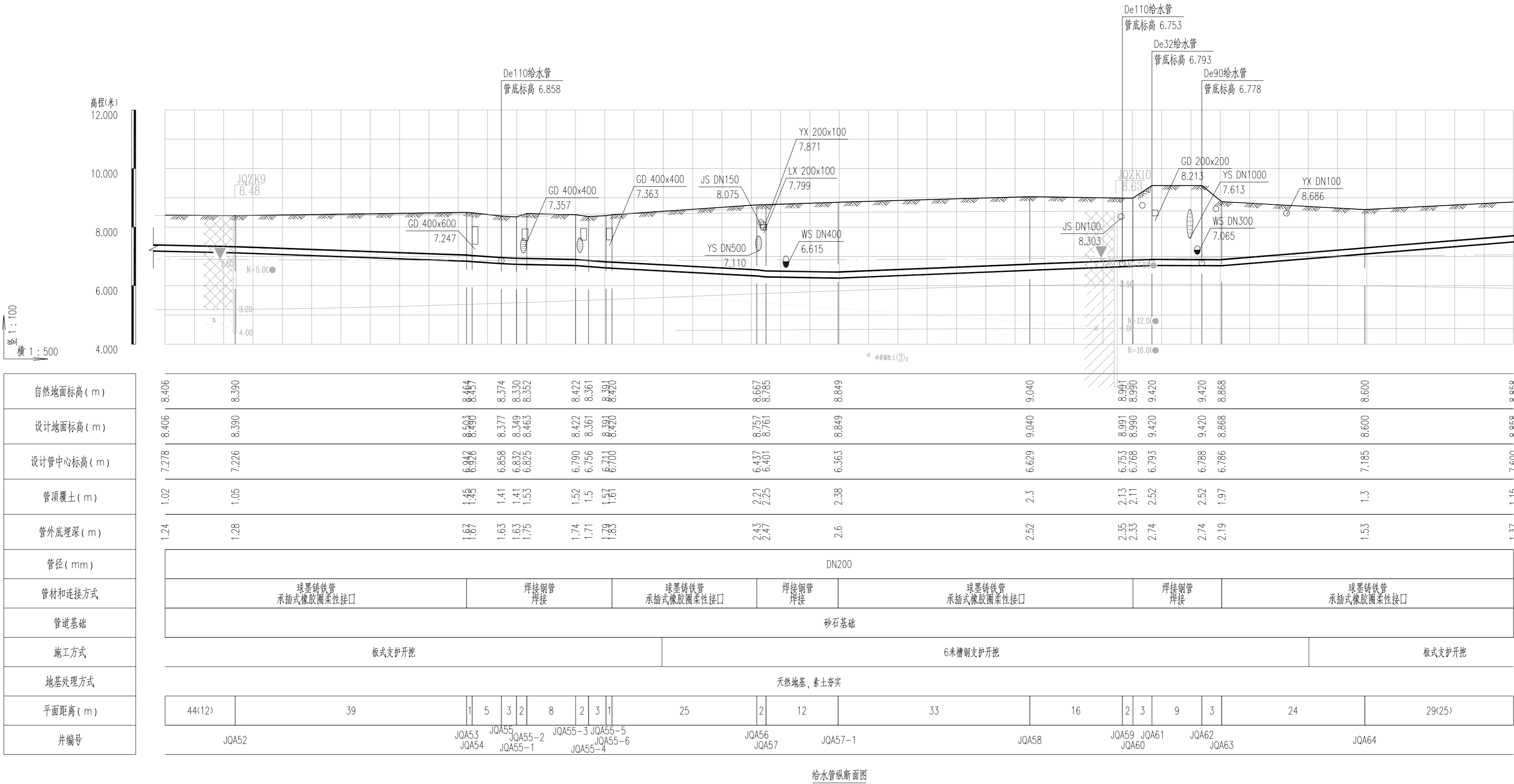






暖通	给排水	工艺	自控		
建筑	结构	电气	暖通		



说明:  
1、本图高程系采用国家85高程。

<div><div><div></div></div><div>中国市政工程东北设计研究总院有限公司</div></div>						建设单位	东莞市水务集团供水有限公司				
						工程名称	东莞市供水设施更新改造项目-东莞市供水管网更新改造二期工程（虎门标段）				
审 定	薛 昆		校 核	刘 健 辉		子项名称	居岐社区				
审 核	崔 壮		设 计	杨 宁		供水管道纵断面图					
项目负责人	袁 琳		制 图	杨 宁		阶 段	施工图	专 业	给排水	比 例	
专业负责人	梁 伟		日 期	2023.12	图 号	HM-JQ-SS-09	工程编号	DC2023P021S	版 次	A	